



DESCRIÇÃO

Válvula Solenóide 2 vias – Normalmente Fechada
 Ação Direta - Corpo Termoplástico para aplicação em fluidos compatíveis

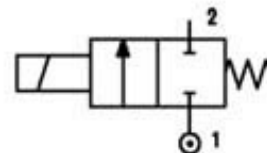


CONSTRUÇÃO

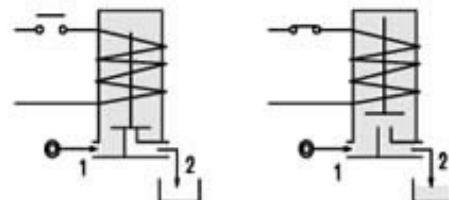
Corpo Resina Termoplástica Polymer
 Certificado NSF, WRC, KTW
 Tubo Guia Latão com banho Níquel Químico
 Núcleo fixo Aço Inoxidável
 Núcleo Móvel Aço Inoxidável
 Vedações NBR
 FPM
 EPDM

CARACTERÍSTICAS

Máxima Pressão Admissível 20 bar
 Máxima Viscosidade do Fluido 25cSt (mm²/s)
 Temperatura Ambiente: com bobina classe F -10° +55°C
 com bobina classe H -10°+80°C
 Posição de montagem indiferente



OPCIONAIS: Tubo Guia em Aço Inoxidável
 Tipo N conexão para tubo rígido
 Tipo N conexão com rosca



CONEXÕES				
K	N	P	W	Z
ESPIGÃO RETO	G 1/8" rosca fêmea com porca de fixação para tubos flexíveis e semi-flexíveis	HOSETAIL Para tubos flexíveis	COMPRESSÃO Para tubos flexíveis e semi-flexíveis	PUSH-IN para tubo semi-flexível

CÓDIGO	Conexão *	Orifício mm	KV m ³ /h	Pressão Diferencial Bar			Potência Nominal			Bobina		Vedação	Campo Temp. °C
				Min	Max		CA Arranque	VA Regime	CC Watt	Tipo	Modelo		
					CA	CC							
E135*... 15///....	K-N-P-W-Z	1,5	0,06	0	16	16	12	8	6,5	3	22	NBR=A	-10 +90
E135*... 20///....	K-N-P-W-Z	2	0,09	0	12	10	12	8	6,5	3	22	EPDM=F	<+140
E135*... 25///....	K-N-P-W-Z	2,5	0,14	0	8	5,5	12	8	6,5	3	22		
E135*... 31///....	K-N-P	3	0,19	0	5	2	12	8	6,5	3	22	FPM=V	-10 +130
E135*... 40///....	N-P	4	0,35	0	4	1,5	12	8	6,5	3	22		

